

Informationen

Susanne Seefeldt
0151/67544300

Anmeldung

susanne.seefeldt@kirche-in-flottbek.de

Ort

Gemeindehaus Ev.-Luth.
Kirchengemeinde Nienstedten
Elbchaussee 406
22609 Hamburg

Unkostenbeitrag:

80 Euro für Getränke und Material

Referentinnen:

Susanne Seefeldt, Dipl. Pädagogin,
Systemische Therapeutin
Projekt "An Ihrer Seite"
Ev.-Luth. Kirchengemeinden Nienstedten
und Bugenhagen-Groß Flottbek

Pastorin Melanie Kirschstein,
Pastorin für Seelsorge im Kirchenkreis
Hamburg West/Südholstein,
Körperorientierte Seelsorge (KS),
Traumaberatung, Ausbildung und
Entwicklung sozialraumorientierter
Seelsorge im Projekt „ZusammenWir!“
(www.zusammenwir.de)



Begegnungen vertiefen Gemeinschaft stärken

Einführung ins seelsorgende Gespräch

Basiskurs
für Haupt- und Ehrenamtliche

ZUSAMMEN
WIR!

NETZWERK
SEELSORGE & NACHBARSCHAFT



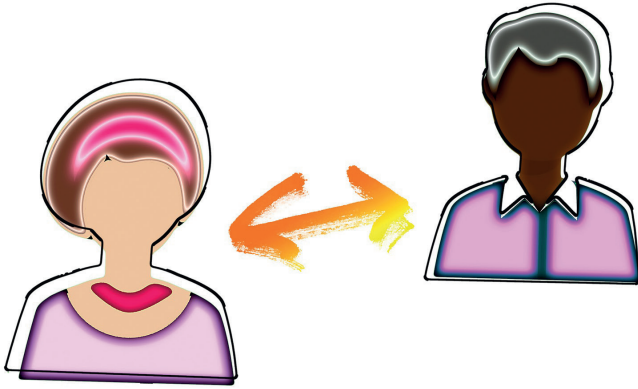
KIRCHE IN FLOTTBEK



Kirche in
Nienstedten



Ev.-Luth. Kirchenkreis
Hamburg-West/Südholstein



MitMenschen unterwegs

Für die Seele sorgen, für die eigene und für die unserer Mitmenschen – das ist in unruhigen Zeiten ein Schatz, eine Kraftquelle von Glauben und Kirche. Seelsorge heißt, sich einander zuzuwenden und miteinander ins Gespräch zu kommen über Freude und Leid, Umbrüche und Aufbrüche, Gott und die Welt – und das, was in der Tiefe trägt. Zusammen kommen wir weiter!

Vielleicht engagieren Sie sich bereits in der Gemeinde oder ihrem Stadtteil und möchten Ihre kommunikativen Kompetenzen erweitern? Oder Sie möchten eine sinnvolle Aufgabe übernehmen, sich einsetzen für Zusammenhalt und gegen Einsamkeit, Menschen im Alter oder in schwierigen Lebensphasen beistehen und dabei selber zu einer Gemeinschaft gehören?

Dann könnte dieser Kurs für Sie interessant sein.



Die Schulung ist in drei Phasen geteilt:

Phase 1

Theorie und praktische Übungen (März-Juni 2025)

Donnerstag, 13.03. von 18 - 21 Uhr
Kennenlernen

Samstag, 15.03. von 10 - 16 Uhr
Kommunikation, Gesprächsübungen

Donnerstag, 03.04. von 18 - 21 Uhr
Seelsorge und Spiritualität

Donnerstag, 24.04. von 18 - 21 Uhr
Lebensbrüche

Donnerstag, 05.06. von 18 - 21 Uhr
Das eigene Seelsorgeverständnis

Phase 2

Praxis: Engagement auf Probe und monatliche Supervision (Juni bis August 2025)

Donnerstag, 12.06. von 18 - 21 Uhr
Wir starten gemeinsam in die Praxisphase

Phase 3

Verbindliches Engagement in Gemeinschaft

Treffen und Supervision
ca. alle 4 Wochen (ab September 2025)

Vor Kursbeginn kann ein Vorgespräch stattfinden.

In der Praxisphase sind wir gerne bei der Vermittlung einer ehrenamtlichen Aufgabe behilflich, etwa Besuche von älteren Menschen im Heim oder in der Häuslichkeit.